



Ministerie van Defensie

Informatiebijeenkomst

Nationaal Programma
Ruimte voor Defensie

Nieuwe centrale kazerne Zeewolde

9 juni 2026

LKOL Egge Jan de Jonge
Anouk Stapel
Gerhard Schonewille
Jelte de Gier

Omgevingsmanager NPRD
Omgevingsmanager NPRD
Programmamanager kazerne
Omgevingsmanager kazerne





Inhoud

- Stand van zaken vanuit NPRD
 - Historie
 - Waar staan we nu?
- Stand van zaken vanuit project
 - Planning
 - Onderzoeken
 - Eerste schets van de kazerne
- Ruimte voor vragen



Stand van zaken NPRD

ERNSTIG VERSLECHTERDE VEILIGHEIDSSITUATIE

Wereldwijd ervaren landen steeds meer dreiging door verschuivende machtsverhoudingen. Al jaren versterken potentiële tegenstanders hun krijgsmachten. Steeds vaker is sprake van hybride conflictvoering: desinformatie beïnvloedt onze democratieën en cyberaanvallen bedreigen de vitale infrastructuur. De ruimte militariseert en schaarse grondstoffen leiden vaker tot conflict. Het doel is telkens hetzelfde: de stabiliteit ondermijnen om invloed en macht te kunnen verwerven.





Doelen NPRD

- 1) Extra ruimtevraag Defensie in beeld brengen
- 2) Integrale afweging maken met andere belangrijke opgaven in NL
- 3) Planologisch-juridisch borgen van het nieuwe ruimtegebruik

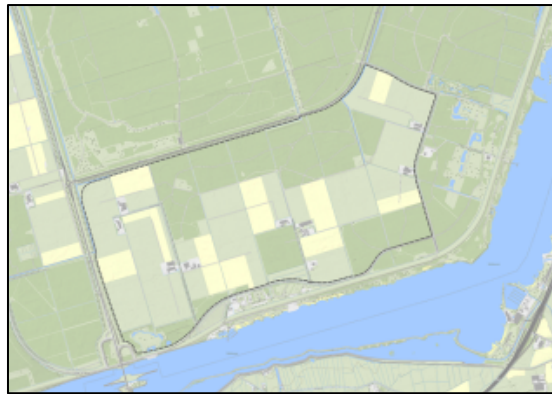
en vervolgens realisatie!



Behoefte I: Versterken en concentreren ondersteunende eenheden



- Behoefte 370 ha extra ruimte + 150 ha oefenterrein
- +/- 7000 medewerkers
- Uitbreiding bestaande locatie of nieuwe locatie
- Gestart met meerdere alternatieven
- 23 mei 2025 kabinetsbesluit **VKA Zeewolde - Spiekweg**



Zeewolde - Spiekweg



Ruimtebehoefte met een bovenregionale afweging

I: Versterken en concentreren van ondersteunende eenheden

Alternatieven

● **Alternatief 1:**
Versterken en deels concentreren op twee bestaande defensielocaties:
Ermelo (informatie en geneeskundig) en Stroe (logistiek)

● **Alternatief 2:**
Versterken en concentreren op één bestaande defensielocatie, die in omvang wordt uitgebreid:

○ **Variante 1:** Ermelo

○ **Variante 2:** Stroe

● **Alternatief 3:**
Versterken en concentreren op één nieuwe defensielocatie

■ **Variante 1:** Zeewolde-Gooiseweg

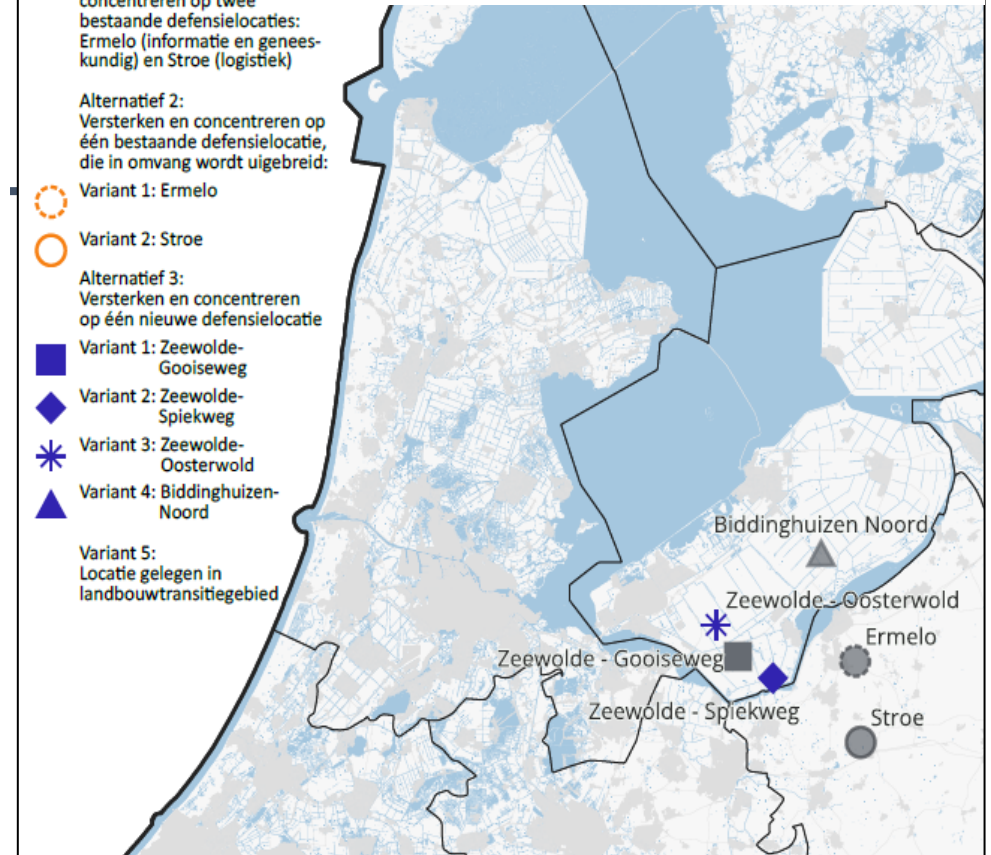
◆ **Variante 2:** Zeewolde-Spiekweg

✳ **Variante 3:** Zeewolde-Oosterwold

▲ **Variante 4:** Biddinghuizen-Noord

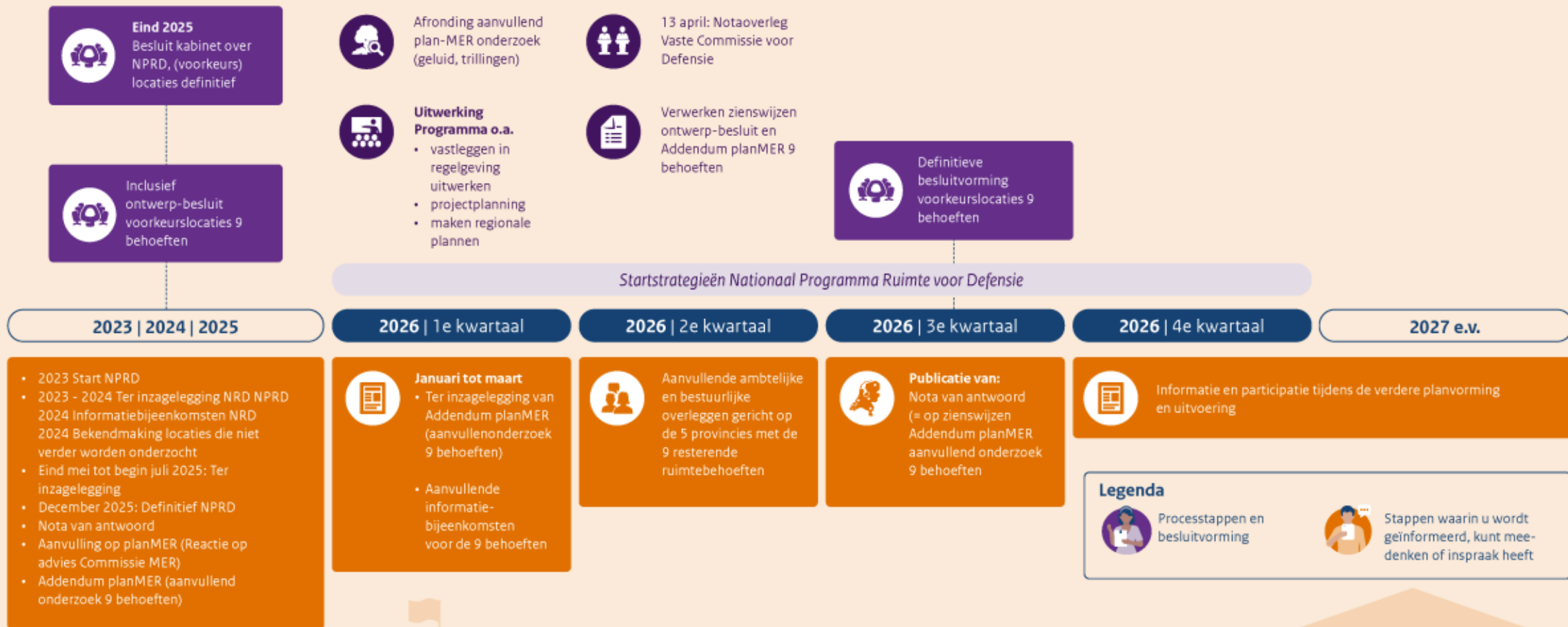
● **Variante 5:**
Locatie gelegen in landbouwtransitiegebied

De onderstaande kaart toont de alternatieven voor deze behoefte. De grijze icoontjes op de kaart worden niet verder onderzocht. Voor wat betreft de locatie-alternatieven Ermelo en Stroe gaat het daarbij om de uitbreidingsalternatieven die niet verder worden onderzocht.





Planning 2026 Nationaal Programma Ruimte voor Defensie (NPRD)





Periode na NPRD: Hoe gaan we verder?



- Een plan dat past in de omgeving → start gebiedsproces
- Een waardig toekomstperspectief voor huidige bewoners
- Navolgbare aanpak → duidelijke communicatie en ruimte voor participatie
- In samenhang met andere belangen

Start gebiedsproces

Ruimte voor toelichting op aanpak, stappen en aandachtspunten

Doel van het gebiedsproces

Realisatie van de nieuwe kazerne; Defensie is wettelijke initiatiefnemer en verantwoordelijk voor een ordelijk, zuiver en integraal participatietraject.

Het gebiedsproces dient als strategisch document (gebiedsperspectief) waarin de gewenste ruimtelijke ontwikkeling en lange-termijn inrichting van het gebied wordt beschreven.

→ Het gebiedsperspectief is een visievormend instrument dat belangen, ambities en ruimtelijke opgaven integreert voor een integrale aanpak





Gebiedsproces voor zorgvuldige inbedding in de omgeving



- Wie worden in het gebiedsproces betrokken?
- Waar werken we naartoe?
- Wat is de planning?
- Welke opgaven zien we in het gebied?
- Samenhang met projectuitvoering / projectplanning

PERSPECTIEF



PERSPECTIEF





Stand van zaken project



Waarom een nieuwe kazerne?

Huidige situatie

- Ondersteunende eenheden van de Koninklijke Landmacht & Defensie Ondersteuningscommando verspreid over het land.
- Verspreiding belemmert samenwerking en snelle inzet.
- Huidige locaties zijn verouderd en onvoldoende voor de groei van Defensie.

Toegevoegde waarde van één centrale kazerne

- Directe samenwerking tussen medische zorg, voertuigreparatie, voorraadbeheer, communicatie & operationele coördinatie.
- Snellere inzet bij oefeningen en missies.
- Medewerkers kunnen opleiding, training en dagelijkse taken op één plek combineren.



Voorzieningen op het terrein

Leef- & Werkomgeving

- Legeringsgebouwen (slaapplaatsen)
- Kantoren & vergaderzalen
- Opleidings- & trainingsfaciliteiten

Technische & logistieke voorzieningen

- Werkplaatsen & magazijnen
- Stallingen voor voertuigen en materieel

Personeelswelzijn

- Gezondheidscentrum
- Sportvelden, eet- & ontspanningsruimtes

Operationele faciliteiten

- Oefenterrein & schietbaan
- Beperkte helikopter-landingsplek (geen standaard helikopterbasis)



Planning eerste fase project: Projectbesluit

We volgen de stappen van de Omgevingswet



juni 2026
Gezamenlijke kennisgeving:

- Voornemen projectbesluit
- Participatie
- Notitie Reikwijdte en Detailniveau (NRD)



vanaf juni 2026
Verkenning

- Milieueffectrapportage
- Onderzoeken
- Ontwerp
- Participatie



Q2 / Q3 2027
Ontwerp projectbesluit



Q4 2027
Projectbesluit

Meedenken en inspraak



**10 juni tot en met
21 juli 2026**

Zienswijzeprocedure:
reageren op
kennisgeving en NRD

23 juni
Informatiebijeenkomst
in The Lux
(Zeewolde)

Medio 2026 - medio 2027

Participatie:

- Persoonlijke gesprekken
- Inloopsprekkuur
- Informatiebijeenkomsten
- Werkateliers

Medio 2027

Informatiebijeenkomst
ontwerp projectbesluit

Zienswijzeprocedure
ontwerp projectbesluit

Eind 2027/begin 2028

Publicatie van Nota van
antwoord (reactie op
zienswijzen)

Begin 2028

Informatiebijeenkomst over
definitief projectbesluit

2028 en verder

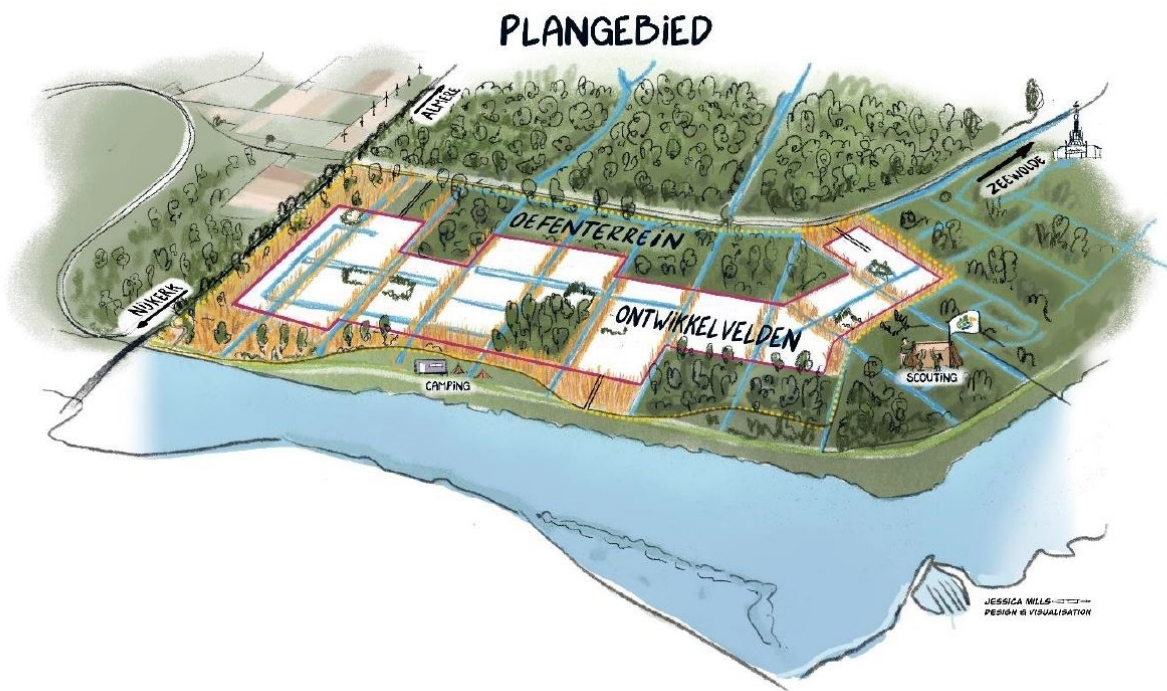
Informatie tijdens de
verdere uitvoering en bouw

PLANGEBIED



**Eerste uitgangspunten
voor ontwerp van de kazerne**

Eerste uitgangspunten voor ontwerp van de kazerne



- Behoud bestaande natuur
- Behoud polderstructuur
- Versterken bodem- en watersysteem
- Groene bufferzone rondom de kazerne
- Een duurzame kazerne
- Hinder en overlast zoveel mogelijk beperken
- Ontwikkeling in fasen
- Voldoende ontwikkelmogelijkheden
- Goede ontsluiting: drie toegangspoorten



- Onderzoeken die nu lopen:
 - Grondonderzoek
 - Natuuronderzoek
 - Watermetingen
- Nodig om het ontwerp van de toekomstige kazerne te maken

Vragen?

defensie.nl/kazerne-zeewolde
defensie.nl/ruimtevoordefensie

